



COSTA DEL SOL

HOTEL EN BENALMADENA COSTA

TRASLADOS EN BUS

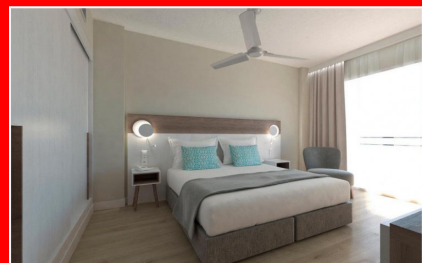


HOTEL

SAN FERMIN



BENALMADENA COSTA



5 DIAS

Del **DOMINGO 31 JULIO** al **JUEVES 04 AGOSTO**

Salida: **08:00h.** del **DOMINGO 31 JULIO** desde la **BAHIA** de **CADIZ**

HOTEL THB SAN FERMIN 3*** BENALMADENA COSTA

Recogida del Grupo y salida hacia la **Costa del Sol**. Parada en camino para el Desayuno (No incluido), llegada al **hotel THB SAN FERMIN 3***** situado en Benalmádena Costa

Llegada al **Hotel San Fermín 3***, situado a unos 10 minutos en coche del Campo de golf Torrequebrada, ofrece Wi-Fi en toda la propiedad, así como vistas panorámicas al jardín. El **Puerto Marina** Benalmádena está a tan solo 10 minutos a pie del hotel.

Las 316 habitaciones del hotel ofrecen todas las comodidades y servicios necesarios para disfrutar de una estancia perfecta.

Nuestro régimen de estancia para todos los días es de **pensión completa**, servidos en **Restaurante tipo Buffet** decorado con preciosos jardines verticales, completando la oferta gastronómica con el **Agua y el Vino** para nuestro grupo.

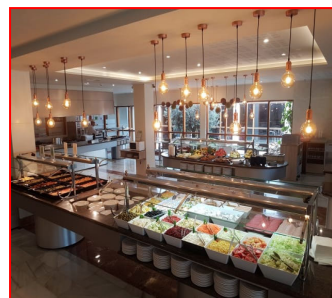
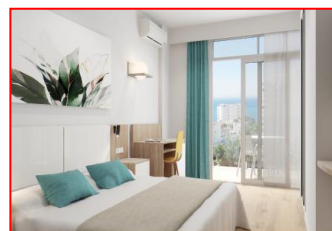
Las habitaciones del hotel son funcionales y tienen una caja fuerte personal, un balcón, baños privados con toallas de baño y un secador de pelo.

En el extenso jardín de 4.000m2 se encuentra la **piscina exterior para adultos y la piscina infantil**. Cuenta también con un **bar** e instalaciones para deportistas: **gimnasio y pista de tenis**.

DEL DOMINGO 31 JULIO al JUEVES 04 AGOSTO

Entrada el Domingo 31 de Julio con Almuerzo y Salida el Jueves 04 de agosto con Desayuno. El mismo día 4 tendremos **tiempo libre** en Centro de Málaga y **almuerzo en Chiringuito** en el famoso barrio del Palo.

Después del **Almuerzo** regreso a nuestra ciudad de origen.,



EL PRECIO INCLUYE:

AUTOCAR PARA TRASLADOS AL HOTEL
4 NOCHES EN EL HOTEL

SAN FERMIN 3*

BENALMADENA COSTA

PENSIÓN COMPLETA

SERVICIO BUFFET

AGUA Y VINO DURANTE LAS COMIDAS
MAÑANA EN MALAGA EL ÚLTIMO DIA

**ALMUERZO EN CHIRINGUITO EL
ULTIMO DÍA**

NO INCLUYE:

Entrada a monumentos, museos o
Similares, salvo excepción especificada.
Suplemento en habitación Individual: **80€**

INFORMACION:

El orden de las excursiones o visitas, es
meramente informativo, pudiéndose producir
algún cambio durante el circuito.
Salida Sujeta a Numero Mínimo de Personas
Condiciones Generales en www.selmaviajes.com

www.selmaviajes.com



PRECIO POR PERSONA EN HABITACIÓN DOBLE

420€

MAS INFORMACIÓN:

615 948 654 – 956 350 056