

SALIDA**JUEVES****01****MAYO****LLEGADA****DOMINGO****04****MAYO****4 DIAS / 3 NOCHES****PRECIO POR PERSONA EN:****470 €**

HABITACION DOBLE

RESERVA POR SOLO 50€ / PERSONA

CONSULTE PLAZOS DE PAGO

SE INCLUYE

AUTOCAR TODO EL RECORRIDO

3 NOCHES EN EL HOTEL

CHECKIN MOSTOLES 4****

MOSTOLES (MADRID)

SERVICIOS BUFFET EN EL HOTEL

REGIMEN SEGÚN ITINERARIO

AGUA Y VINO EN LAS COMIDAS

ENTRADA AL PUY DU FOU

ENTRADA AL SUEÑO DE TOLEDO

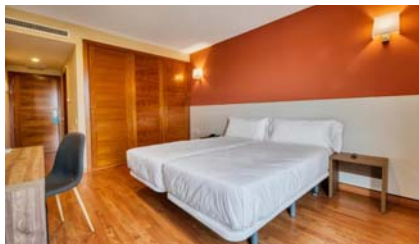
GUIAS INDICADOS EN EL ITINERARIO

TODAS LAS EXCURSIONES

SEGURO DE ASISTENCIA

HOTELES ELEGIDOS

CHECKIN MOSTOLES 4****

**NO INCLUYE**

Entrada a monumentos, museos o Similares, salvo excepción especificada.

Suplemento en habitación Individual: 105€

Almuerzo + Cena del 2º Día

INFORMACION

El orden de las excursiones o visitas, es meramente informativo, pudiéndose producir algún cambio durante el circuito.

Salida Sujeta a Numero Mínimo de Personas

Condiciones Generales en www.selmaviajes.com

MAS INFORMACION:

615 948 654 - 956 350 056WWW.SELMAVIJES.COM
Selma
 AGENCIA DE VIAJES

AGENCIA ORGANIZADORA C.I.A.N: 11.590-3



PUY DU FOU

PUENTE DE MAYO

D1º / ORIGEN – MOSTOLES - MADRID Almuerzo + Cena

Recogida del grupo y Salida con dirección a **Madrid**. Llegada al **Hotel CHECKIN MOSTOLES 4****** situado en el municipio madrileño de Móstoles. Este hotel cuenta con el entorno ideal para disfrutar del confort y la tranquilidad después de un día largo de turismo. **Almuerzo**. Salida para conocer *con guía* la **capital de España**, completísima panorámica a la ciudad, donde podremos ver los más importantes monumentos de Madrid. **Regreso al hotel para la cena y alojamiento.**

D2º / PUY DU FOU Desayuno

Desayuno. Salida hacia al **Parque Puy du Fou España**. Estaremos durante todo el día, para disfrutar de grandiosos espectáculos, en los que se representan momentos que pasaron a la Historia, héroes de leyenda e, incluso, anécdotas de personajes de la vida cotidiana. ¡Un auténtico viaje a través de los siglos! Entre los espectáculos de día se encuentra “El Último Cantar”, donde seguir las hazañas de un héroe de leyenda: El Cid Campeador; “A Pluma y Espada”, donde el espectador podrá revivir las aventuras del ilustre Lope de Vega; “Cetrería de Reyes”, una magnífica representación aérea con más de 200 aves y rapaces; “Allende la Mar Océano”, un viaje inmersivo para revivir el viaje épico que llevó a Cristóbal Colón y su tripulación hasta América; “El Vagar de los Siglos” que acerca a los visitantes las vivencias de aquellos héroes anónimos protagonistas de la Historia y que han dado forma a la España actual; y el impresionante espectáculo nocturno “El Sueño de Toledo” que, sobre un gigantesco escenario, recrea la Historia de España. **CONSIDERADO ESTE COMO EL MEJOR ESPECTÁCULO DEL MUNDO**. Regreso al hotel para el Alojamiento.

D3º / SEGOVIA Pensión Completa

Tras el **desayuno**, salimos a media mañana hacia **Segovia**. **Almuerzo Cochinillo en Restaurante típico Castellano**. Por la tarde, *visita guiada* a **Segovia**, conoceremos la ciudad vieja, que es Patrimonio Mundial junto al Acueducto. En un paseo por el recinto amurallado veremos la Casa de los Picos, la Alhóndiga, el Torreón de Lozoya, la iglesia de San Martín... La primera parada obligada llega con su Catedral, conocida por su belleza como “la dama de las catedrales” y la sensación de viaje en el tiempo continúa con los palacios de familias nobiliarias en el Barrio de los Caballeros y con las callejuelas de su antigua Judería. Regreso al hotel para la **Cena y el alojamiento.**

D4º / TOLEDO - ORIGEN Desayuno + Almuerzo

Desayuno. Visita con *Guía Local* a **Toledo**, ... cristianos, musulmanes y judíos. Seguidores de las tres religiones han convivido durante siglos y dejada huella en Toledo, una de las más interesantes y sorprendentes ciudades de España en la que es posible ver, en cuestión de pocos metros, una catedral gótica, una mezquita del siglo X y dos sinagogas. Salida a media mañana de Regreso a nuestra ciudad de origen. Almuerzo en restaurante en ruta. Seguidamente continuamos con nuestro regreso