

SALIDA
SABADO
30
MAYO

LLEGADA
DOMINGO
31
MAYO

2 DIAS / 1 NOCHES

PRECIO POR PERSONA EN:

149 €

HABITACION DOBLE

RESERVA POR SOLO 50€ / PERSONA
CONSULTE PLAZOS DE PAGO

SE INCLUYE

SERVICIOS EN AUTOBÚS

1 NOCHE EN EL HOTEL

BS PRINCIPE FELIPE 3* / ALBOLOTE**

RÉGIMEN SEGÚN SE INDICA

AGUA Y VINO EN LAS COMIDAS

SERVICIO BUFFET EN EL HOTEL

GUIAS SEGÚN SE DETALLA

RUTA SENDERISMO

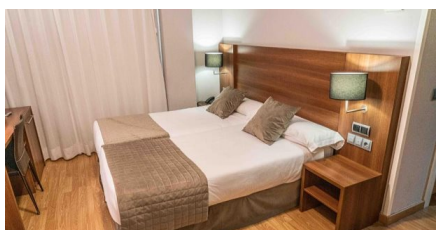
SEGURO DE ASISTENCIA

SEGURO MULTIAVENTURA

HOTELES ELEGIDOS



HOTEL
PRINCIPE FELIPE



NO INCLUYE

Entrada a monumentos, museos o Similares, salvo excepción especificada.

Suplemento en habitación Individual: 40€

INFORMACION

El orden de las excursiones o visitas, es meramente informativo, pudiéndose producir algún cambio durante el circuito.

Dada la logística del viaje, los menús ya han sido concertados y no es posible realizar cambios.

Salida Sujeta a Numero Mínimo de Personas

Condiciones Generales en www.selmaviajes.com

MÁS INFORMACION:

615 948 654 – 956 350 056

WWW.SELMAVIAJES.COM



SENDERISMO

MIRADOR DEL FIN DEL MUNDO

D1º - ORIGEN – GRANADA Cena

Recogida del Grupo y salida con destino al **Centro de Granada**. Tiempo libre para disfrutar de una ciudad que se encuentra a los pies de Sierra Nevada, entre los ríos Darro y Genil, una de las ciudades más interesantes de la Andalucía Oriental. El impresionante legado andalusí se suma a joyas arquitectónicas del Renacimiento y a las más modernas instalaciones propias del siglo XXI. El hecho de ser la última ciudad reconquistada por los Reyes Católicos en 1492 dota a Granada de un inconfundible aroma árabe. Su gastronomía, artesanía y urbanismo se ven determinados por su glorioso pasado histórico.

Almuerzo por libre en la capital de la tapa. En Granada, por lo general se ofrecen de forma gratuita por cada consumición, prepárate para darle gusto al paladar. Existen distintas rutas para tapear. A la hora acordada salida hacia el **HOTEL BS PRINCIPE FELIPE 3*****, situado en el municipio de **Albolote**, con una parada de metro en la puerta que conecta con la ciudad de Granada en 10 minutos, a unos 800 m del enlace con la A-44, y a unos diez minutos del aeropuerto de Granada. **Cena y Alojamiento**

D2º - SENDERISMO "MIRADOR DEL FIN DEL MUNDO" - ORIGEN – Desayuno - Almuerzo

Desayuno. Recogida de maletas y salida a **Guadix**. Encuentro con *nuestros guías* de turismo activo para realizar el senderismo del "MIRADOR DEL FIN DEL MUNDO". Situado en Beas de Guadix, este promontorio es el lugar perfecto para disfrutar de unas excelentes vistas de los desiertos y 'badlands' del Norte de la provincia de Granada. Con las cimas de Sierra Nevada al fondo, desde aquí se divisa gran parte del Valle del río Alhama, que engloba a todos los municipios situados a la derecha del río Fardes: Cortes y Graena, Beas, Marchal y Purullena. Una vez terminada la actividad, traslado al hotel para el **Almuerzo Buffet**. Una vez terminado regreso a nuestra ciudad de origen.



ESTADÍSTICAS DE LA RUTA

Distancia	Desnivel positivo
11,83 km	171 m
Dificultad técnica	Desnivel negativo
Fácil	171 m
Altitud máxima	TrailRank
1.034 m	35 ★ 4,7
Altitud mínima	Tipo de ruta
905 m	Circular